

QuantumX-Desktop/BPX002-Side

Set für die Erweiterung des QuantumX-Modulträgers
BPX002 zum Desktop-Gehäuse / *Set for expansion of the
QuantumX BPX002 backplane into a desktop housing*

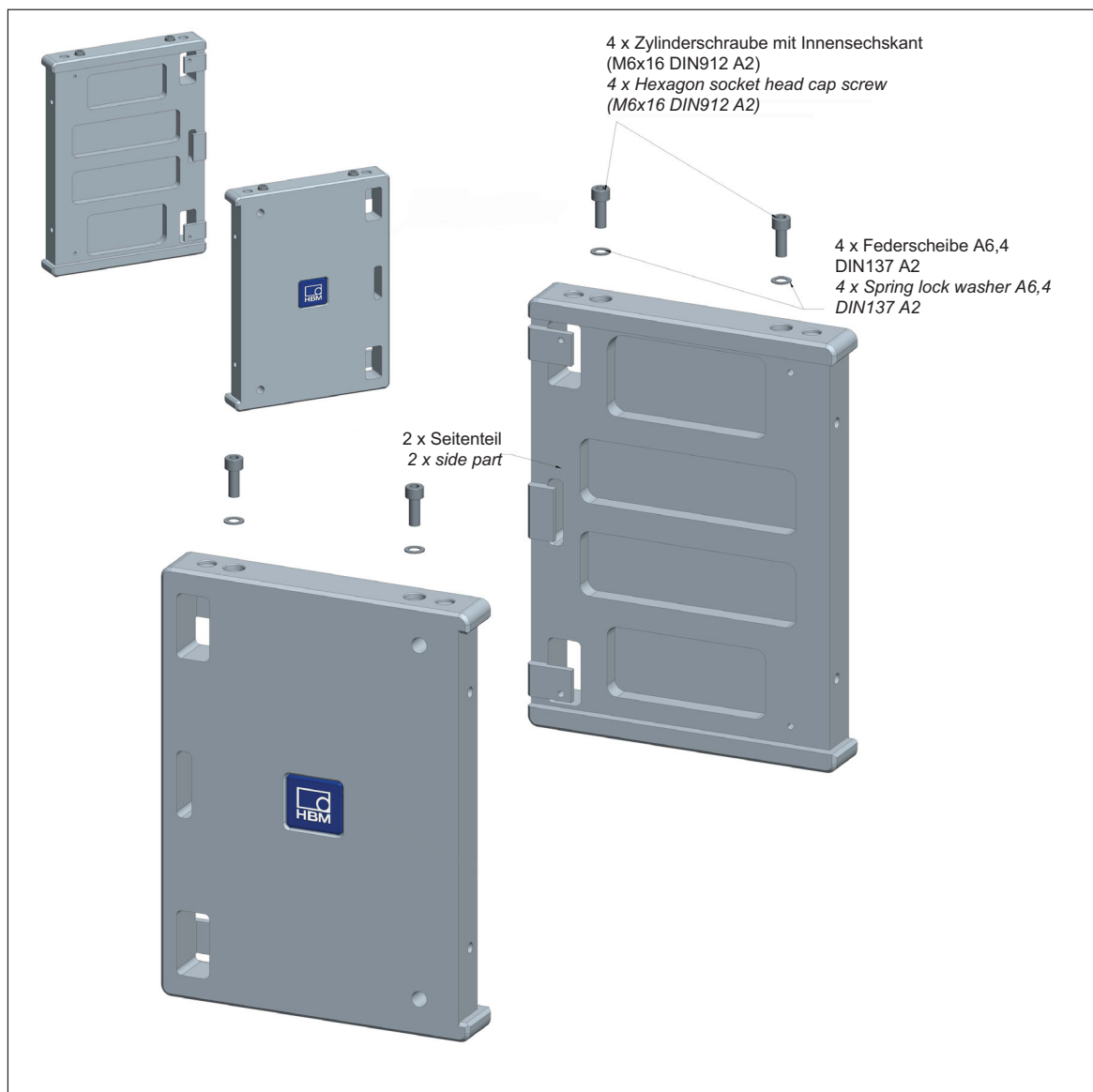
Einleitung / Introduction

Mit den im Set (1-BPX002-Side) enthaltenen Seitenteilen und dem ebenfalls enthaltenen passenden Schraubensatz, lässt sich ein QuantumX-Modulträger BPX002 einfach und schnell zu einem Desktop-Gehäuse ausbauen. Die nötigen Montageschritte finden Sie in dieser Technischen Information.

The side parts and matching screw set contained in the set (1-BPX002 Side) enable a QuantumX BPX002 backplane to be quickly and easily expanded into a desktop housing. The necessary assembly steps are described in this technical information leaflet.

Lieferumfang des Sets 1-BPX002-Side / Scope of supply of set 1-BPX002-Side

Seitenteile montiert / *Side parts mounted*



Beigelegte Befestigungsteile für die Montage / Hardware included for the assembly

- 4 x Unterlegscheibe (A6,4 DIN125 A2) / 4 x Washer
- 4x Zylinderschraube mit Innensechskant M6x16 DIN 912 A2 / 4x hexagon socket head cap screw M6x16 DIN912 A2
- 4x Federscheibe A6,4 DIN 137 A2 / 4x spring lock washer A6.4 DIN137 A2
- 4 x Senkschraube mit Innensechskant (M3x10 DIN7991 A2) / 4 x Countersunk screw with hexagon socket
- 4 x Zylinderschraube mit Innensechskant (M3x10 DIN912 A2) / 4 x Hexagon socket head cap screw
- 4 x Unterlegscheibe (A3,2 DIN125 A2) / 4 x Washer
- 8 x 3-9208.0078 Mutter selbstsichernd (M3 DIN985 A2) / 8 x 3-9208.0078 Nut self locking

Montage / Mounting

Zur Montage der Seitenteile am Modulträger BPX002 führen Sie die folgenden Schritte durch:

Step 1: Legen Sie die Seitenteile an das Seitenblech der BPX an.

Step 2: Fixieren Sie anschließend die Seitenteile mit der Senkschraube (Innensechskant M3x10 DIN7991) und der Mutter (selbstsichernd M3 DIN985) seitlich am BPX-Seitenblech.

Step 3: Fixieren Sie nun die Seitenteile mit der Zylinderschraube (Innensechskant M3x10 DIN912), der Unterlegscheibe (A3.2 DIN 125) und der Mutter (selbstsichernd M3 DIN985) seitlich am BPX002-Seitenblech.

Step 4: Abschließend schrauben Sie die Seitenteile von vorne mit Zylinderschraube (Innensechskant M6x16 DIN912), Federscheibe (A6.4 DIN137) und Unterlegscheibe (A6.4 DIN125) an die BPX-Blende an.

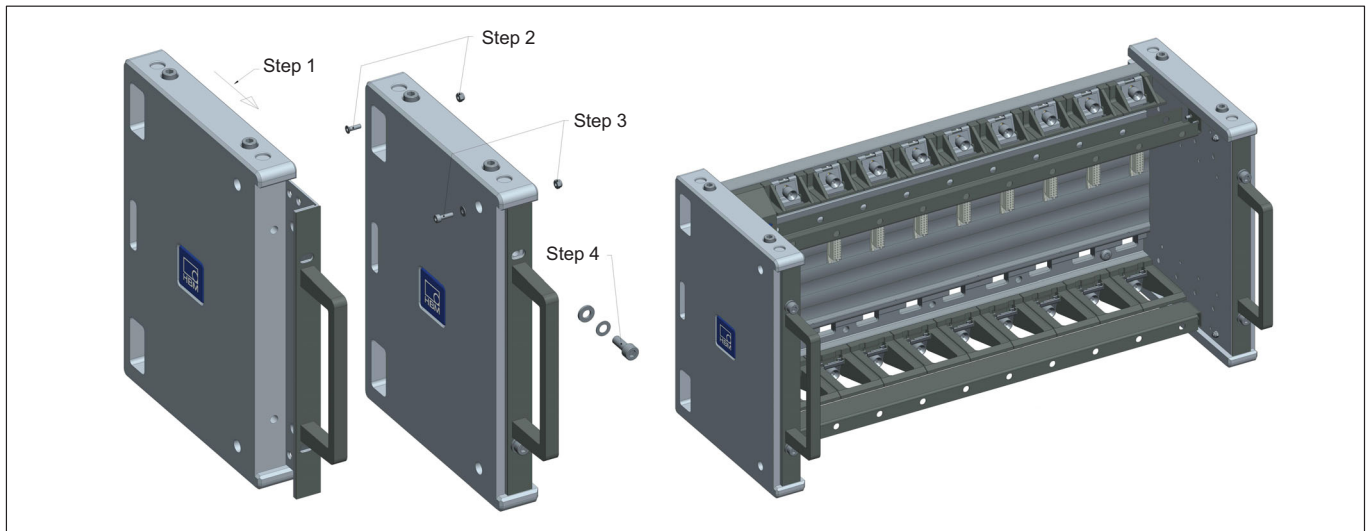
Proceed as follows to install the side parts on backplane BPX002:

Step 1: Place the side parts against the side panel of the BPX.

Step 2: Then fix the side parts to the side of the BPX side panel using the socket head countersunk screw (M3x10 DIN7991) and self-locking nut (M3 DIN985).

Step 3: Now fix the side parts to the side of the BPX002 side panel using the hexagon socket head cap screw (M3x10 DIN912), washer (A3.2 DIN125) and self-locking nut (M3 DIN985).

Step 4: Finally screw the side parts to the BPX front panel from the front using hexagon socket head cap screw (M6x16 DIN912), spring lock washer (A6.4 DIN137) and washer (A6.4 DIN125).



Änderungen vorbehalten.

Alle Angaben beschreiben unsere Produkte in allgemeiner Form. Sie stellen keine Beschaffenheits- oder Haltbarkeitsgarantie dar.

Subject to modifications.

All product descriptions are for general information only. They are not to be understood as a guarantee of quality or durability.

Hottinger Brüel & Kjaer GmbH

Im Tiefen See 45 · 64293 Darmstadt · Germany
Tel. +49 6151 803-0 · Fax +49 6151 803-9100
Email: info@hbm.com · www.hbm.com

measure and predict with confidence

